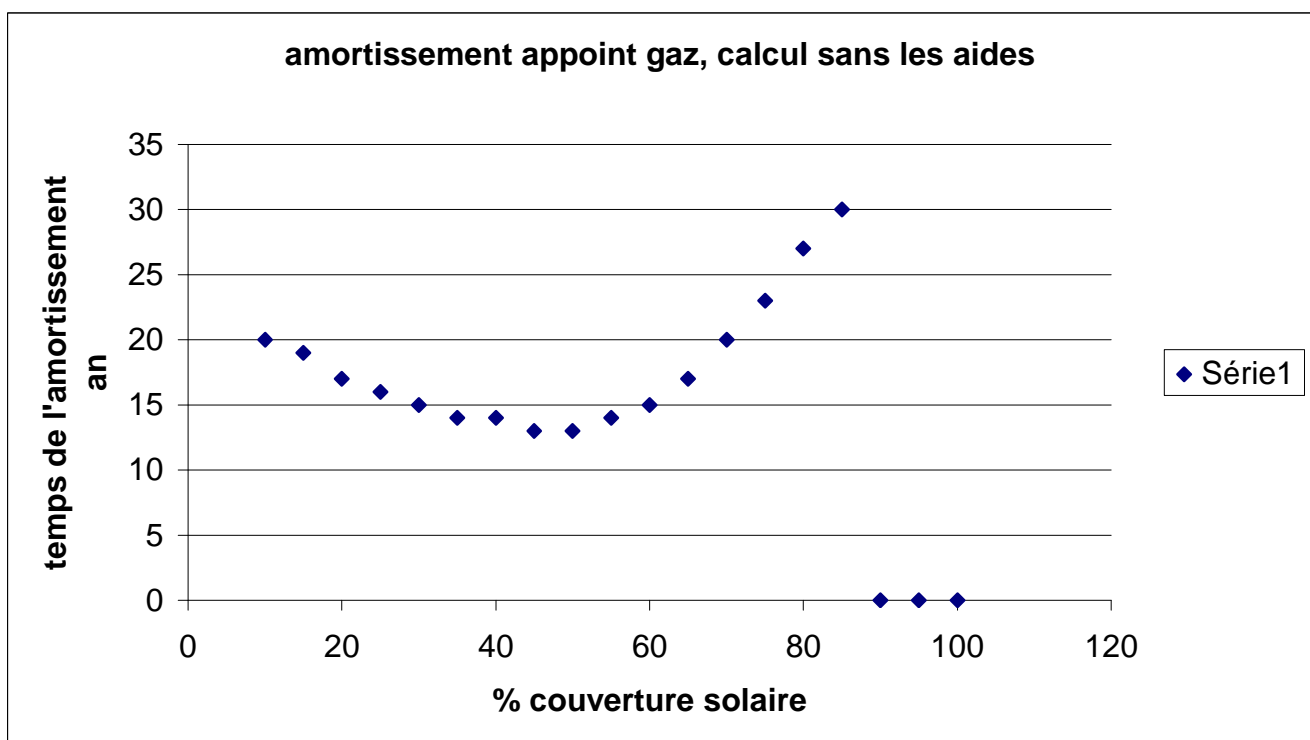
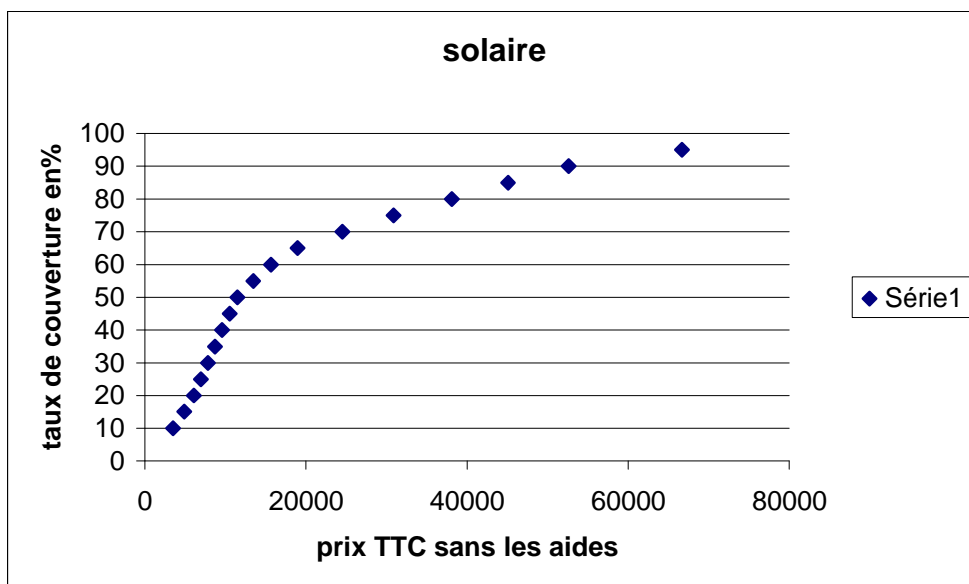
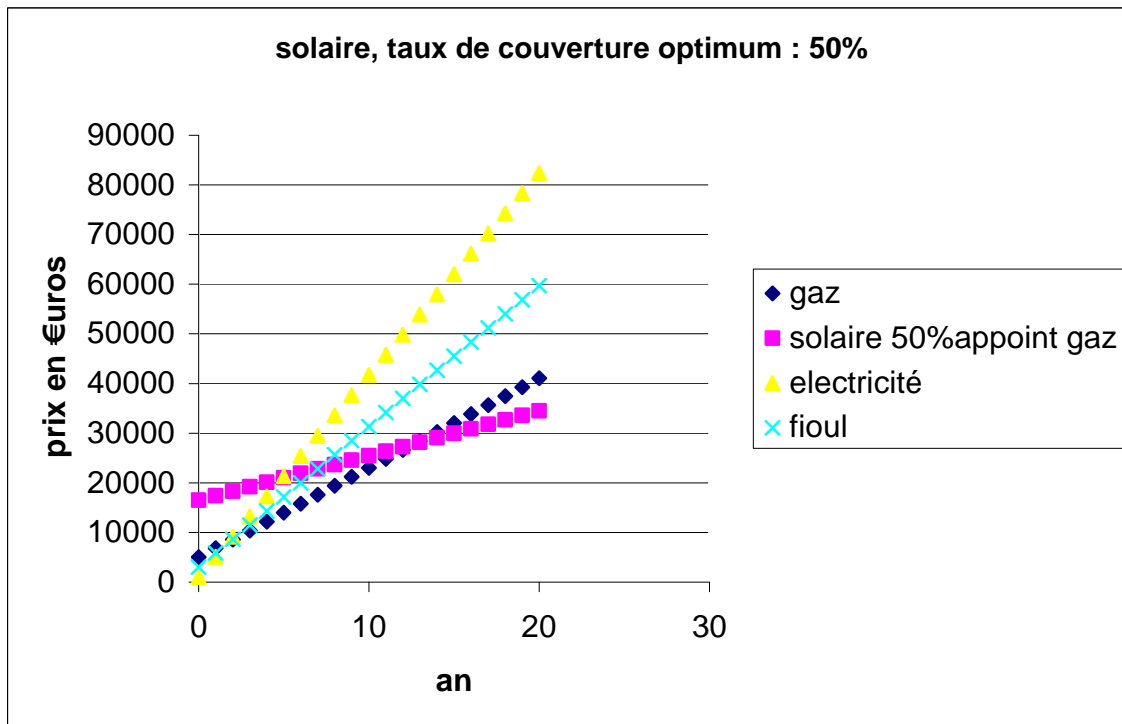


Les calculs sont fait sans tenir compte des aides, diviser le temps par 2 car crédit impôt : 50% !



Les données sont :

Au 2 avril 2006

Consommation annuelle : 42000KW/H

Maison : 180m²

6 adultes y vivent et un chien, et un chat

Les radiateurs sont des hautes températures (on aurait de meilleurs résultats avec des basses températures ou un plancher chauffant, mais c'est le cas le plus fréquent). Dans ces cas on peut atteindre les 80% de taux de couverture solaire.

Coûts initiaux :

Fioul : 3000€ttc

Gaz : 5000€ttc

Electricité : 1000€ttc

Solaire : Solaire : 11500€ttc + 5000€ttc (appoint gaz)

Les panneaux solaires, sont ceux de mon fournisseur le plus proche,

L'installation comprend :

- la pose, (faite par moi www.lepargneur.com) : 2000€ttc

-8 panneaux sélectifs de 2,3 M² (pertes thermiques : 3,06W/K/M² ; facteur optique : 0,73) : 4500€ttc

-2 boilers de 600litres, 1 boiler de 200Litres pour l'eau chaude : 3000€ttc

-les régulateurs de température, les raccords : 2000€ttc

-Une maison de plus de 2 ans et une TVA à 5,5%

Prix du gaz: 0,0429€ TTC KW/H

Prix de l'électricité: 0,0969€ TTC KW/H

Prix du fioul: 0,0675€ TTC KW/H

Pente du toit : 45°

Direction : SUD, +20°ouest

Département : Rhône

Aucun cache ne voile les panneaux !

L'amortissement est de 7 ans avec toutes les aides, soit un taux actuariel de 10,4%

Le solaire est donc rentable : optez pour le solaire !

Attention, il faut bien comprendre que pour obtenir 100% de chauffage solaire, même par -15°C sans un brin de soleil pendant 15 jours c'est possible, mais il nous faudrait 20 boilers de 600Litres, et 50 capteurs ..., d'où un coût exorbitant et il y aurait des problèmes de place.

Quand à l'éolien et au photovoltaïque ne comptez pas dessus pour vous chauffer, c'est juste le tarif de rachat fixé par l'Etat et dont les fournisseurs d'énergies sont obligés d'accepter qui les rend compétitifs :
amortissement : jamais sans les aides, 12% avec les aides et mes tarifs

Votre choix de chauffage peut aussi se porter sur une pompe à chaleur, mais il vous faut un débit d'eau au sous-sol d'au moins 3M³/H ou un lac près de chez vous.

Pour la géothermie, en surface, elle vous oblige à avoir un terrain sans végétation, par forage (env. 40m), c'est un coût de 15.000€, à renouveler tous les 15 ans car la chaleur de la terre revient moins vite qu'on ne la puise, il faut reforer plus loin, l'artisan s'en fout, sa décennale est révolue et durant 10 ans les clients sont contents. Le chauffage solaire est vraiment le meilleur compromis pour votre porte-monnaie.